



Coveo Expresso™ offre gratuitement une technologie avancée d'accès à l'information en entreprise à votre PME ou à votre département – jusqu'à 50 utilisateurs, 1 million d'emails et pièces jointes et 100 000 documents.

Coveo Expresso™ propulse votre productivité vers de nouveaux sommets en réduisant le temps perdu par les travailleurs à chercher, assembler et recréer l'information existante. Ces activités, selon plusieurs études, représentent plus de 20 % du temps de travail – ceci peut représenter jusqu'à 500 000 \$ en pertes de productivité chaque année par tranche de 50 employés.

Avec Coveo Expresso™ permet à votre département TI de relever ces défis en moins d'une heure. Coveo Expresso™ est simple à télécharger, configurer et déployer, et comblera les besoins en accès à l'information d'une PME ou d'un département d'une plus grande entreprise.

Avec Coveo Expresso™, les employés trouveront des informations plus pertinentes, plus rapidement, peu importe où elles se trouvent; en ligne dans les emails, dans SharePoint et dans les dossiers partagés, ou hors-ligne dans un fichier PST local, même derrière un pare-feu. Ils trouveront l'information dont ils ont besoin, sans délai, à la vitesse des affaires.

Le forfait d'introduction Coveo Expresso™ gratuit inclut l'accès à l'information pour :

50 utilisateurs – avec une licence pour :

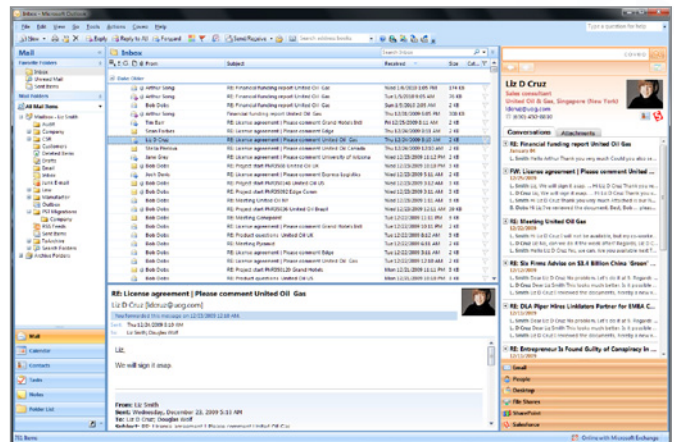
- ▶ 50 postes de travail
- ▶ 50 comptes email, jusqu'à un total de 1 million d'emails, de pièces jointes et de documents
- ▶ 50 utilisateurs Blackberry
- ▶ 50 utilisateurs de la barre Outlook™
- ▶ 50 utilisateurs de la barre de recherche flottante

50 utilisateurs – c'est assez pour fournir une plateforme de recherche évoluée à tous les employés de plus de 5 millions d'entreprises de taille modeste en Amérique seulement, ou simplement pour débiter à l'intérieur d'une plus grande entreprise.

100 000 documents indexés

- ▶ 50 000 dans SharePoint
- ▶ 50 000 dans des dossiers partagés

100 000 documents – c'est amplement suffisant pour une petite entreprise ou pour un département d'une grande entreprise.



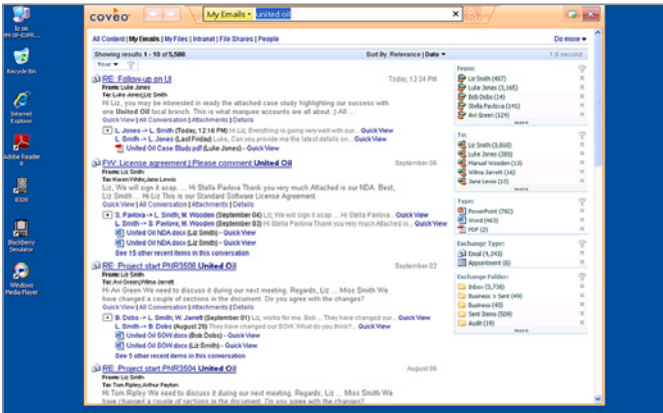
Avec Coveo Expresso™, les utilisateurs lancent leurs recherches de plusieurs façons, à partir d'une variété d'interfaces astucieuses

La barre de recherche Outlook™ de Coveo, pour les utilisateurs qui « vivent » dans leurs boîtes d'emails

- ▶ Une vision contextuelle des conversations, des pièces jointes et des personnes liées à l'email sélectionné par l'utilisateur.
- ▶ Une boîte de recherche qui donne un accès rapide à tout le contenu et des facettes qui permettent de raffiner les résultats de recherche.
- ▶ Des alertes permettant aux utilisateurs d'être avisés lorsqu'un document recherché a été modifié ou si une nouvelle version est disponible.

Une interface Web astucieuse et conviviale

- ▶ Permet aux utilisateurs de lancer une recherche dans leur navigateur favori, à partir de n'importe quel poste de travail.



ajuster les paramètres, gérer les utilisateurs et faire un suivi de l'utilisation.

- ▶ Des résultats de recherche précis et pertinents qui incluent :
 - Un classement interactif – qui ajuste automatiquement le classement des résultats selon les habitudes de recherche de l'utilisateur
 - Le regroupement automatique des conversations relatives à l'objet de la recherche
 - Des sommaires contextuels des emails et des documents
 - Une fonction qui permet un coup d'œil rapide aux divers documents sans avoir à lancer une autre application

BarL'unique barre flottante de recherche

- ▶ « Flotte » littéralement au-dessus de n'importe quelle application permettant à l'utilisateur de rechercher à partir de n'importe où dans l'environnement Microsoft Windows.



L'accès mobile de Coveo qui inclut

- ▶ Le MIDlet Coveo pour BlackBerry, une version légère de l'interface web, permet aux utilisateurs de faire des recherches de façon sécuritaire dans le contenu de l'entreprise à partir de leur téléphone intelligent.

Des fonctions additionnelles qui incluent :

- ▶ Un outil d'administration qui permet de facilement

Le téléchargement gratuit de Coveo Expresso™, permet de gagner en productivité à très court terme en donnant accès à une technologie avancée qui peut servir soit de solution de départ dans une moyenne ou une grande entreprise, ou de solution complète pour une petite entreprise ou un département.

Coveo Expresso™ peut être installé sur un serveur dédié ou sur la plupart des machines virtuelles telles que VMware, Microsoft Hyper-V et autres.

Une croissance à un coût minimal. vous permet d'étendre progressivement votre plateforme de recherche en entreprise, jusqu'à 250 utilisateurs et 1 million de documents indexés. Aucune migration n'est nécessaire pour ces améliorations. Si vos besoins en viennent à dépasser ces standards, vous pourrez facilement migrer vers des modules de recherche plus avancés ou vers une autre de nos solutions.

Pour toute question, contactez-nous :
Coveoexpresso@coveo.com

Téléchargez-le et procurez dès maintenant à vos utilisateurs un accès à l'information, à la vitesse de vos affaires. www.coveo.com/expresso

Configuration requise

Environnement serveurs

Équipements :

- Dual 2.0 GHz ou mieux ou une Machine Virtuelle (VM) avec deux cœurs (virtualisation supportée: VMWare, Microsoft Hyper-V)
- 1.5 GB de RAM
- 150 MB espace disque pour installer Coveo Expresso™
- L'espace disque pour l'index de recherche varie en fonction de la taille des documents originaux. En règle générale: 50% de la taille des documents originaux.

Logiciels :

- Microsoft Windows Server 2003 ou 2008, Vista ou Windows 7, avec les droits d'administration du serveur
- .NET Framework 3.5 ou plus récent

- Pour indexer les courriels: Exchange 2003 ou 2007, et un compte avec les droits appropriés pour lire les boîtes courriels à indexer
- Microsoft Internet Explorer 6.0 et /ou Mozilla Firefox 2 ou plus récent
- La connexion à Internet via HTTPS
- Le serveur doit être sur un domaine Windows Server

Environnement côté client

The Desktop Integration Package requires:

- Microsoft Internet Explorer 6.0 et/ou Mozilla Firefox 2 et/ou Google Chrome 2.0 ou les versions plus récentes
- Outlook 2003 ou Outlook 2007
- Windows XP, Vista ou Windows 7
- .NET Framework 3.5 ou plus récent